



МИНИСТЕРСТВО ТРУДА И СОЦИАЛЬНОГО РАЗВИТИЯ КРАСНОДАРСКОГО КРАЯ

Государственное бюджетное учреждение социального обслуживания Краснодарского края
«Новороссийский комплексный центр социального обслуживания населения»

«ПУТЬ УСПЕХА» - ПРОГРАММА НАСТАВНИЧЕСТВА В СОЦИАЛЬНОЙ СФЕРЕ



Краснодарский край, г. Новороссийск
2024

«ПУТЬ УСПЕХА» - ПРОГРАММА НАСТАВНИЧЕСТВА В СОЦИАЛЬНОЙ СФЕРЕ



Целевая аудитория:

Специалисты социальной сферы; получатели социальных услуг: граждане, находящиеся в трудной жизненной ситуации, люди старшего возраста.



Цель: оказание методической и практической помощи работникам учреждений социальной сферы в выполнении должностных обязанностей; эффективное решение проблем людей, оказавшихся в трудной жизненной ситуации; повышение качества жизни людей старшего возраста.



**Кочурова
Наталья Владимировна**

*Директор ГБУ СО КК
«Новороссийский КЦСОН»*



1

Ускорение процесса адаптации и профессионального становления вновь принятых специалистов учреждений социальной сферы, развития способности самостоятельно и качественно выполнять возложенные на них должностные обязанности.

2

Ресоциализация и социализация граждан без определенного места жительства и занятий, в том числе вернувшихся из мест лишения свободы.

3

Преодоление социальной изоляции, вовлечение в практику активного долголетия людей старшего поколения для интеграции в общественно-полезную деятельность.



Предметом практики является создание системы наставничества в учреждении социального обслуживания населения, охватывающей как сотрудников организации, так и получателей социальных услуг.



МЕХАНИКА РЕАЛИЗАЦИИ ПРАКТИКИ

«Путь Успеха» – это комплекс мероприятий, направленных на информирование, консультирование, обучение и поддержку людей, поступающих на работу в учреждение социального обслуживания населения, а также людей, являющихся получателями социальных услуг данного учреждения.

Практика реализуется по трем модулям:

МОДУЛЬ 1

специалист-наставник



вновь принятый
специалист



МОДУЛЬ 2

волонтер-наставник



гражданин в ТЖС,
получатель
социальных услуг



МОДУЛЬ 3

«серебряный»
волонтер-наставник



получатель
социальных услуг
старшего возраста



МОДУЛЬ 1

Наставничество устанавливается в отношении вновь принятых специалистов на период от 1-го до 3-х месяцев.

специалист-наставник



вновь принятый специалист



Наставники подбираются из числа наиболее подготовленных сотрудников,

- обладающих высокими профессиональными качествами,
- имеющих стабильные показатели в работе, способность и готовность делиться своим опытом,
- обладающих коммуникативными навыками и гибкостью в общении.

Результатом наставничества является приобретение вновь принятым специалистом

- основных навыков профессии,
- способность самостоятельно и качественно выполнять возложенные на него обязанности по занимаемой должности.

Система мотивации наставника: результаты работы наставника учитываются при проведении аттестации наставника, продвижении его по карьерной лестнице, материальном стимулировании.



МОДУЛЬ 2

волонтер-наставник



гражданин в ТЖС,
получатель
социальных услуг



Наставничество устанавливается в отношении получателей социальных услуг отделения ночного пребывания КЦСОН.

Это граждане без определенного места жительства и занятий, в том числе, вернувшиеся из мест лишения свободы.

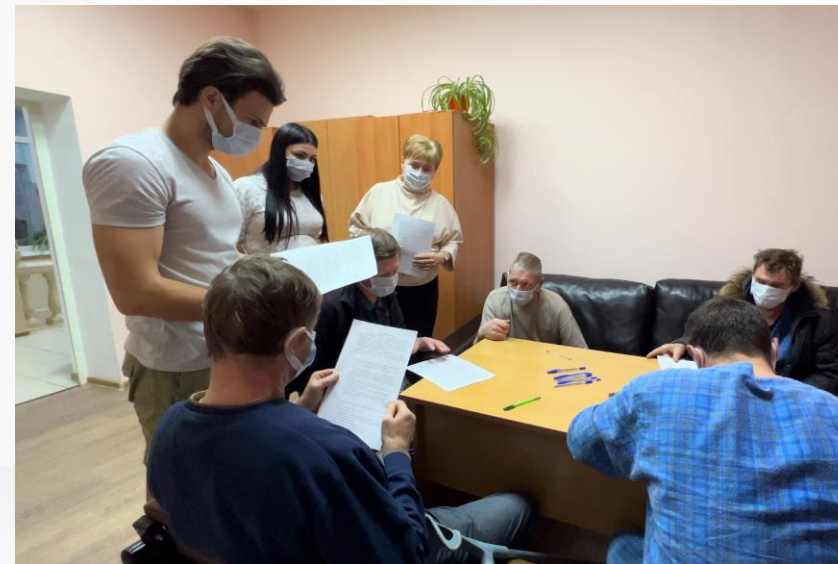
Волонтеры-наставники подбираются из числа бывших получателей социальных услуг данного отделения с собственной успешной историей выхода из трудной жизненной ситуации.



Алгоритм работы в данном модуле:

- Шаг 1 - привлечение волонтера–наставника
- Шаг 2 - проведение совместной работы волонтера–наставника с психологом и специалистами отделения ночного пребывания
- Шаг 3 - ознакомительная встреча волонтера-наставника с наставляемым
- Шаг 4 - формирование пошагового совместного плана выхода из ТЖС
- Шаг 5 - реализация плана совместных мероприятий

Результатом наставничества является преодоление наставляемым трудной жизненной ситуации.



МОДУЛЬ 3

«серебряный»
волонтер-наставник



получатель
социальных услуг
старшего возраста



Наставничество устанавливается в отношении получателей социальных услуг отделений социального обслуживания на дому и срочного социального обслуживания.

Это люди старшего возраста частично или полностью утратившие социальные связи, но не утратившие способности и возможности осуществлять самообслуживание, самостоятельно передвигаться.

«Серебряные» волонтеры-наставники подбираются из числа активных участников практики «Центр активного долголетия», реализуемой в КЦСОН.



Алгоритм работы в данном модуле:

- Шаг 1 - привлечение «серебряного» волонтера–наставника
- Шаг 2 - проведение совместной работы «серебряного» волонтера–наставника со специалистами отделений срочного и надомного социального обслуживания
- Шаг 3 - ознакомительная встреча волонтера-наставника с наставляемым
- Шаг 4 - совместное составление дорожной карты (плана мероприятий) по преодолению наставляемым социальной изоляции
- Шаг 5 - реализация плана совместных мероприятий

Результатом наставничества является преодоление наставляемым социальной изоляции, вовлечение в практику активного долголетия: посещение занятий в кружках по интересам; участие в культурно-досуговых мероприятиях (дни здоровья, спартакиады, мастер-классы, лектории, тематические вечера, посещение концертов, выставок, спектаклей и т.п.).





ЭТАПЫ РЕАЛИЗАЦИИ

12 месяцев

■ I Этап – Подготовительный

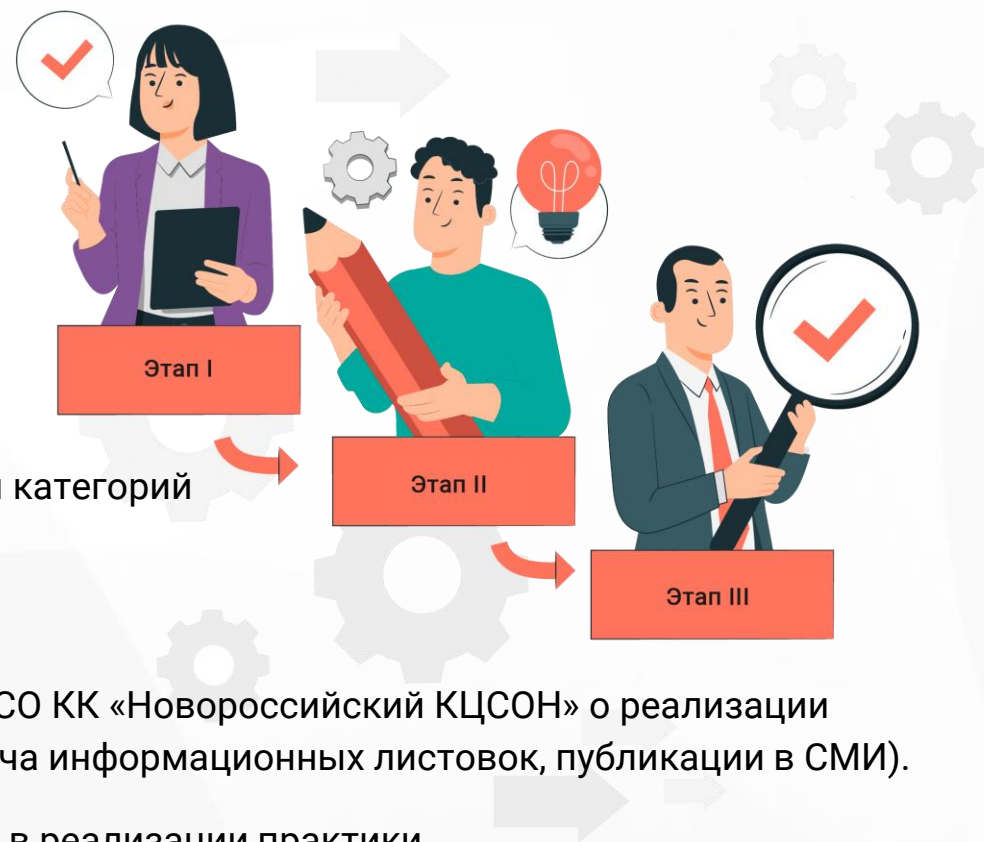
1. Сбор информации и разработка модели реализации практики.
2. Разработка, издание локальных нормативных актов.
3. Мониторинг количества вновь прибывших сотрудников, количества и категорий получателей социальных услуг, нуждающихся в наставничестве.
4. Подбор и подготовка (консультирование) наставников.
5. Информирование сотрудников и получателей социальных услуг ГБУ СО КК «Новороссийский КЦСОН» о реализации программы «Путь Успеха» (проведение мотивационных встреч, раздача информационных листовок, публикации в СМИ).
6. Заключение договоров с социальными партнерами о сотрудничестве в реализации практики.

■ II Этап – Практический

1. Реализация плана совместных мероприятий по всем модулям

■ III Этап – Информационно – аналитический

1. Проведение анкетирования участников практики.
2. Размещение публикаций в СМИ, на сайте ГБУ СО КК «Новороссийский КЦСОН» и сайтах официальных партнеров.





ОРГАНИЗАЦИИ-УЧАСТНИКИ:

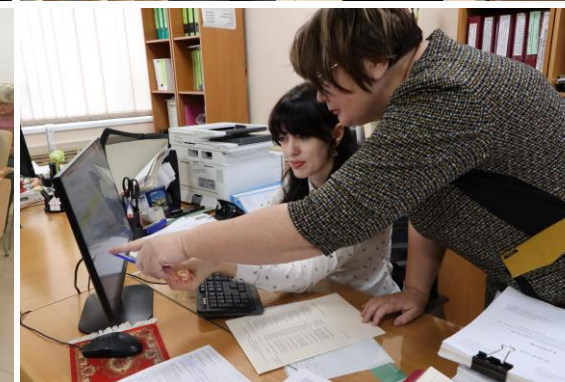


- **Попечительский совет ГБУ СО КК «Новороссийский КЦСОН»**
Финансирование
- **БФ «Сердца поколений»**
Финансирование
- **НКО «Бриз»**
Организация культурно-досуговых и оздоровительных мероприятий
- **БФ «Прекрасное далеко»**
Финансирование
- **МБО «Инициатива»**
Финансирование
- **АНО «Центр психологической помощи и реабилитации»**
Психологическое сопровождение
- **МАУ «Планетарий имени Ю.А. Гагарина»**
Организация и проведение культурно-досуговых мероприятий
- **Крейсер «Михаил Кутузов»**
Организация и проведение экскурсий
- **ООО «Экскурсионное бюро «Колумб»**
Организация и проведение экскурсий, туристических походов
- **ГУК КК «Новороссийский исторический музей – заповедник»**
Организация и проведение культурно-досуговых мероприятий



РЕЗУЛЬТАТЫ

- Созданы условия для эффективной работы сотрудников, что подтверждается реализацией учреждением инновационных технологий работы с населением.
- Снижение текучести кадров во время и после периода наставничества.
- Снижение количества граждан без определенного места жительства и занятий, повторно обращающихся за получением социальных услуг в отделение ночного пребывания КЦСОН, вследствие преодоления ТЖС.
- Повышение качества жизни граждан старшего поколения в ходе реализации программы системной поддержки активного долголетия.



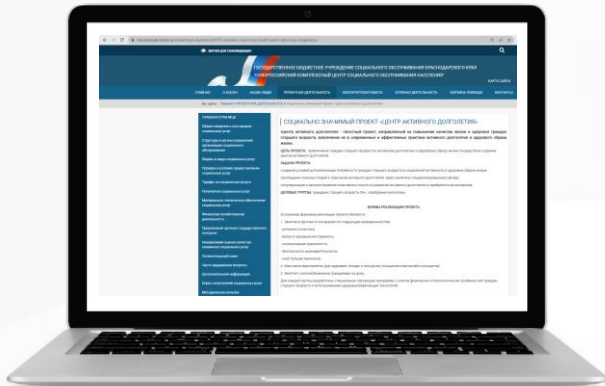
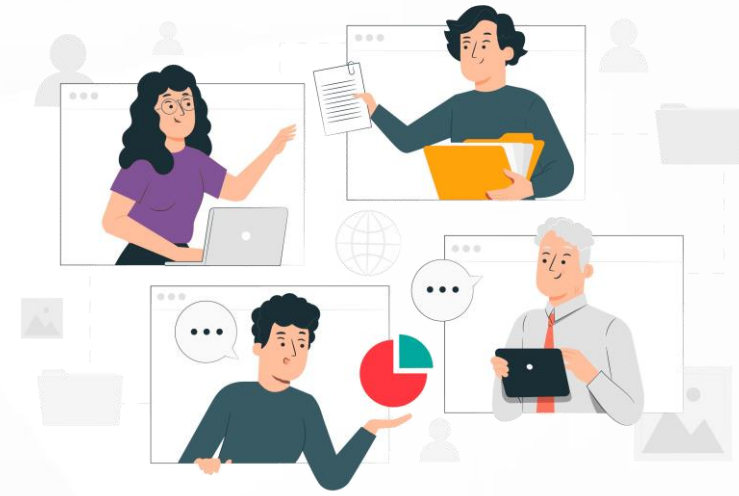


ВОЗМОЖНОСТЬ ТИРАЖИРОВАНИЯ

- консультирование
- проведение онлайн и офлайн семинаров
- публикации в СМИ

Чтобы внедрить практику в другом регионе можно:

- Создать аналог
- Для реализации практики ГБУ СО КК «Новороссийский КЦСОН» выделил два помещения, которые обеспечены всеми средствами коммунально-бытового обслуживания, оснащены телефонной и интернет связью, компьютерами, оргтехникой, проекционным оборудованием.



Официальный
сайт учреждения

<https://novorossiysk-kcson.ru>

 АСИ СМАРТЕКА

